

LEGENDA

VALORI LIMITE ASSOLUTI DI EMISSIONE, AMMISSIONE E QUALITÀ (DPCM 14-11-197)

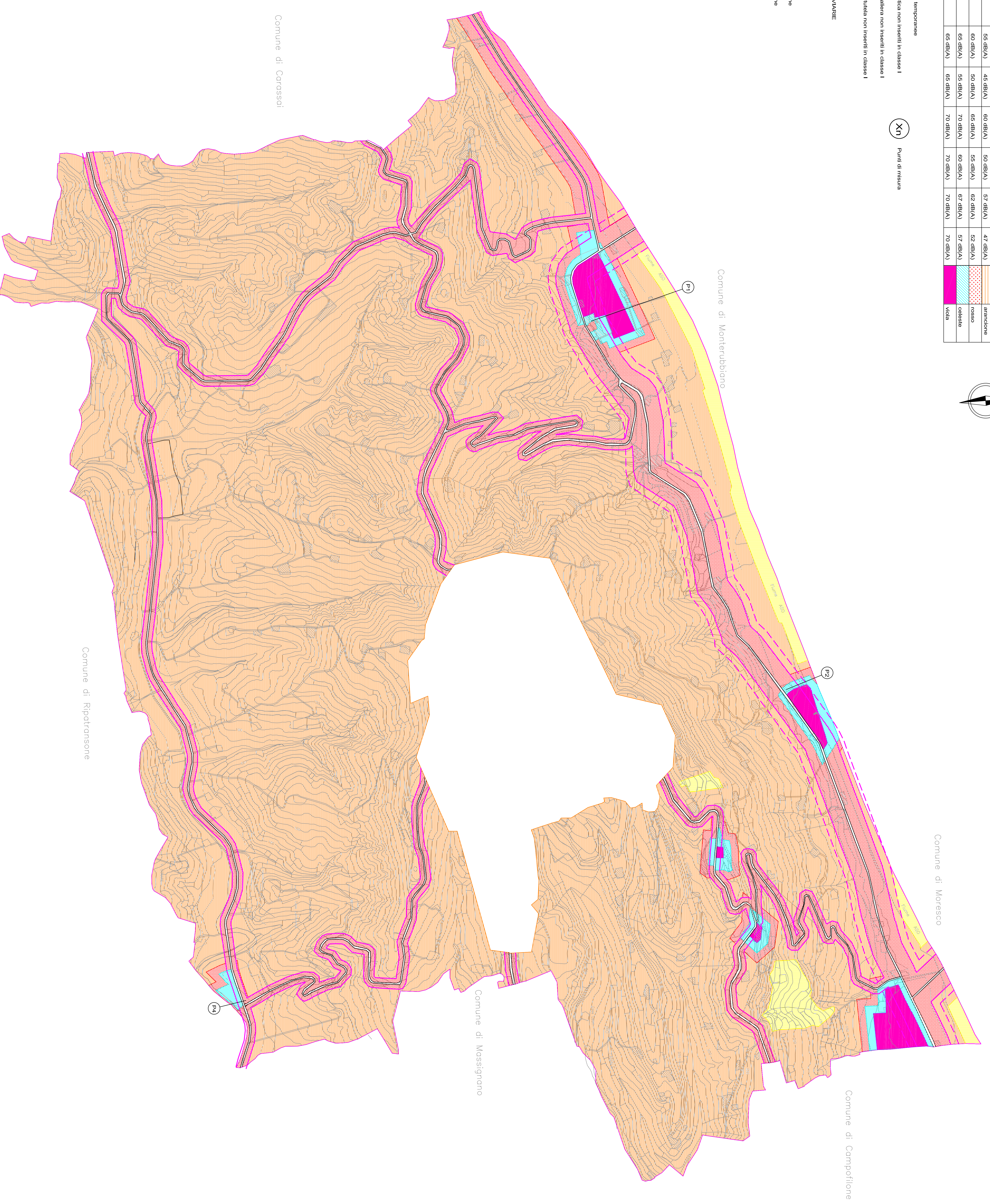
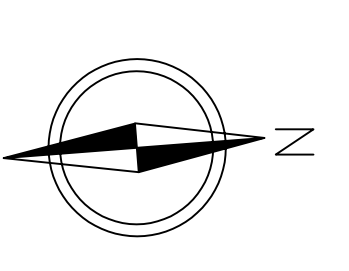
CL.	DEFINIZIONE	TEMPI DI RIFERIMENTO EMISSIONE		TEMPI DI RIFERIMENTO AMMISSIONE		TEMPI DI RIFERIMENTO QUALITÀ		COLORE
		06:00-22:00	22:00-06:00	06:00-22:00	22:00-06:00	06:00-22:00	22:00-06:00	
I	area particolarmente protetta	45 dB(A)	35 dB(A)	50 dB(A)	40 dB(A)	47 dB(A)	37 dB(A)	verde
II	area ad uso prevalentemente residenziale	50 dB(A)	40 dB(A)	55 dB(A)	45 dB(A)	52 dB(A)	42 dB(A)	giallo
III	area di tipo misto	55 dB(A)	45 dB(A)	60 dB(A)	50 dB(A)	57 dB(A)	47 dB(A)	arancione
IV	area di intensa attività umana	60 dB(A)	50 dB(A)	65 dB(A)	55 dB(A)	62 dB(A)	52 dB(A)	rosso
V	area prevalentemente industriale	65 dB(A)	55 dB(A)	70 dB(A)	60 dB(A)	67 dB(A)	57 dB(A)	celeste
VI	area esclusivamente industriale	65 dB(A)	60 dB(A)	70 dB(A)	70 dB(A)	70 dB(A)	70 dB(A)	viola

SIMBOLOGIA

- Area da destinare ad attività temporanea
- Edifici a destinazione scolastica non inseriti in classe I
- Edifici a destinazione ospedaliera non inseriti in classe I
- Edifici soggetti a particolare tutela non inseriti in classe I
- Area di contatto urbano
- Punti di misura

FASCIE DI PERTINENZA ACUSTICA VARE

- Fascia A - Autostrada
- Fascia B - Autostrada
- Fascia A - Strade extraurbane
- Fascia B - Strade extraurbane
- Fascia A - Strade urbane
- Fascia A - Ferrovia
- Fascia B - Ferrovia



REGIONE MARCHE  
 COMUNE DI MONTEFIORE DELL'ASO  
 PROVINCIA DI ASCOLI PIENO

Allegato A  
**PIANO DI ZONIZZAZIONE ACUSTICA**  
 ai sensi della Legge Quadro n. 447/95 e successivi decreti attuativi  
 L.R. Marche n. 28 del 14/11/2001 e D.C.R. Marche n.98 del 24/09/2003

**Studio acustico**  
**CLASIFICAZIONE ACUSTICA DEL TERRITORIO COMUNALE INQUADRAMENTO GENERALE**

**Studio acustico**  
 S.p.A.  
 SEDE: 21, VIA GARIBOLDI - 01196 TORANO (VT)  
 TEL. 011.222.22.25 FAX. 011.222.22.25  
 www.studioacustico.it  
 Ing. Marco Geronzi (P)  
 Ing. Andrea Vignola  
 Ing. Andrea Vignola

Autore del progetto:  
**Pianimetria del Comune di Montefiore dell'Aso su Carta Tecnica Regionale**

Elaborato da:  
 14/07/2014, A. Vignola

Intervento	Descrizione	Realizzazione	Verifica	Approvazione
0	28/11/2007	Prima emissione		

Il presente progetto è stato elaborato in conformità con le norme tecniche, regionali e nazionali in vigore al momento della redazione del progetto. Il progettista si riserva il diritto di modificare il presente progetto in qualsiasi momento, senza preavviso, per adeguarlo alle norme tecniche, regionali e nazionali in vigore al momento della redazione del progetto. Il progettista si riserva il diritto di utilizzare, in tutto o in parte, i contenuti del presente progetto per qualsiasi altro progetto, senza preavviso, e senza limitazioni di sorta.